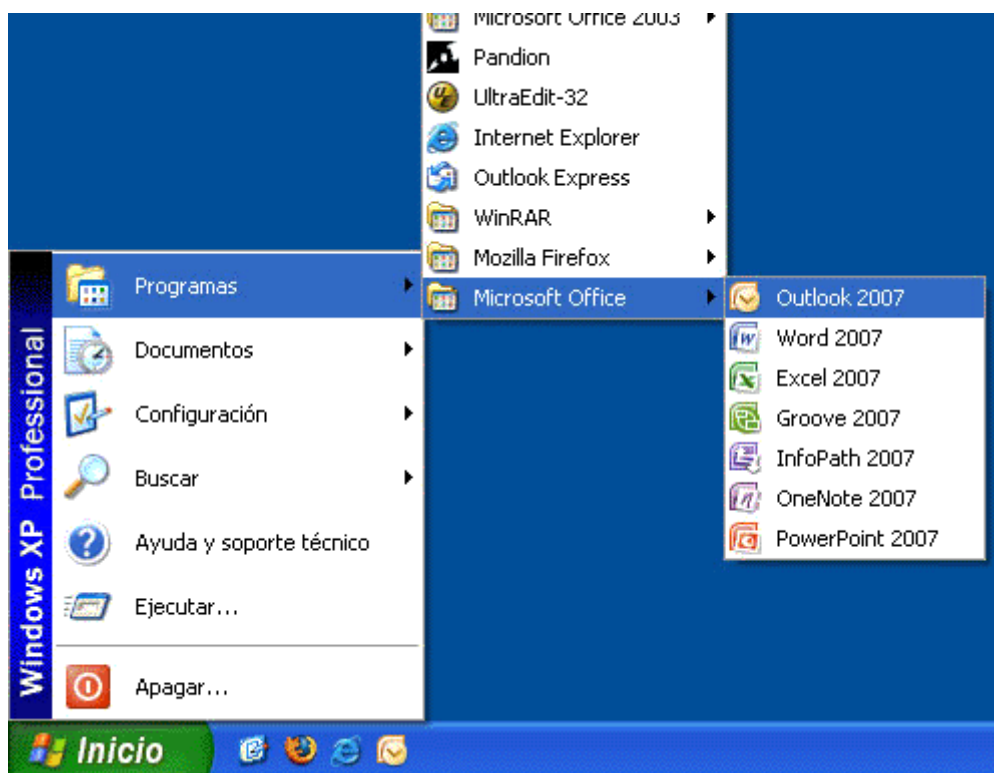
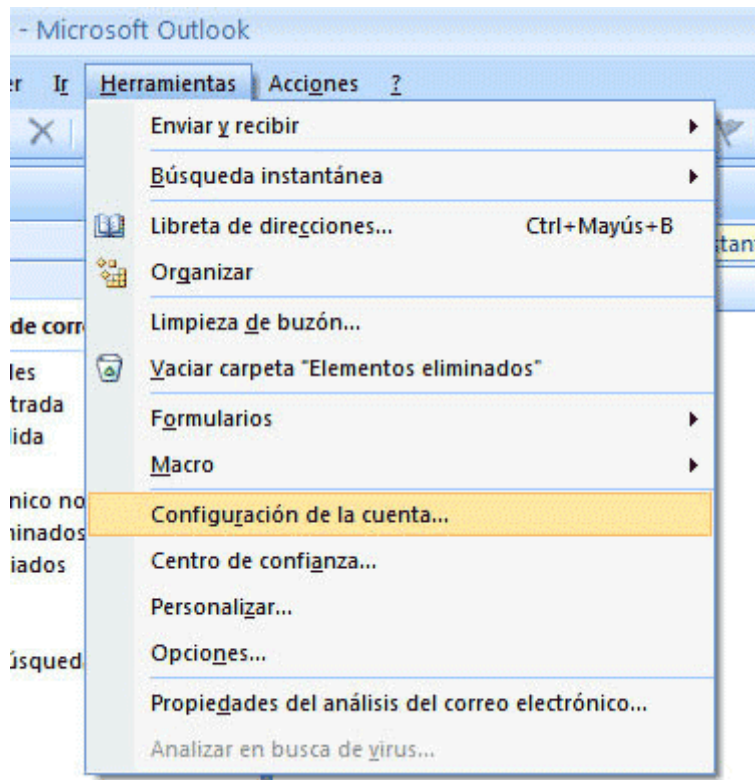


Tutorial para configurar Outlook 2007

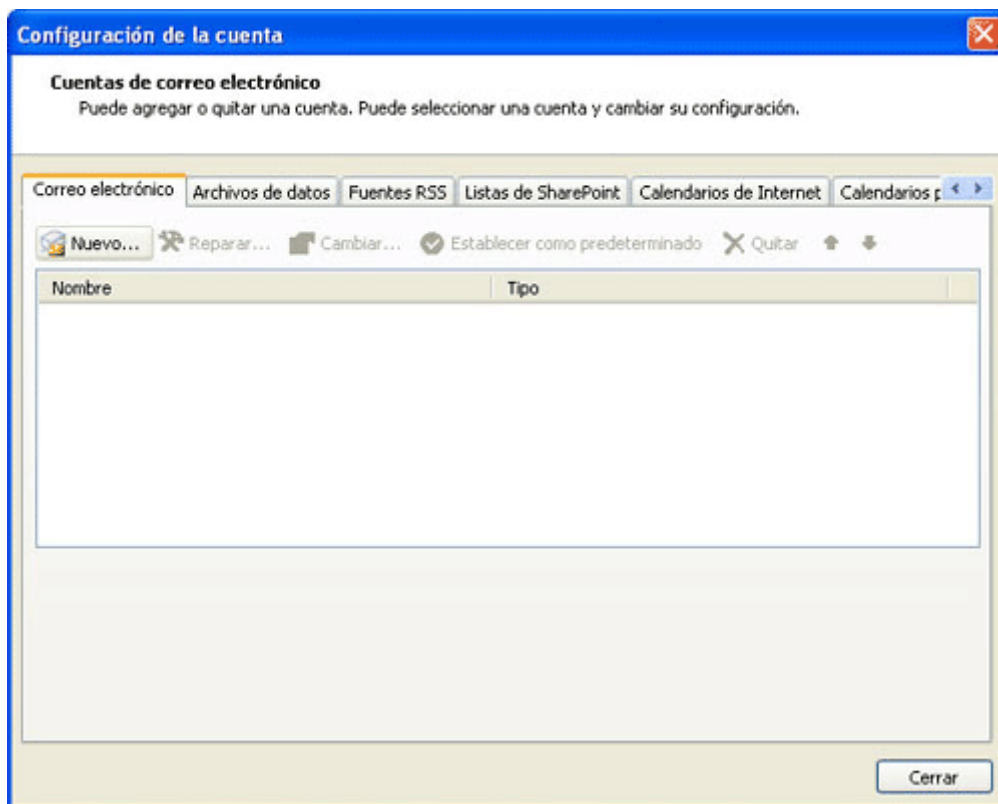
Arrancamos el OUTLOOK 2007 desde INICIO > PROGRAMAS > MICROSOFT OFFICE > OUTLOOK 2007



Si es la primera vez que lo abrimos nos aparecerá un asistente. Si no es la primera vez tenemos que ir al menú HERRAMIENTAS > CONFIGURACIÓN DE LA CUENTA.



Nos aparece la pantalla de configuración principal, donde deberemos pulsar el botón de "Nuevo...".



En la siguiente pantalla dejaremos en blanco los campos que nos aparecen y marcaremos la opción de "Configurar manualmente las opciones del servidor o tipos de servidores adicionales".

Agregar una nueva cuenta de correo electrónico

Configuración automática de la cuenta

Su nombre:
Ejemplo: Yolanda Sánchez

Dirección de correo electrónico:
Ejemplo: yolanda@contoso.com

Contraseña:
Repita la contraseña:
Escriba la contraseña proporcionada por su proveedor de servicios Internet.

Configurar manualmente las opciones del servidor o tipos de servidores adicionales

< Atrás **Siguiente >** Cancelar

En el servicio a elegir escogeremos la opción de "Correo electrónico de Internet".

Agregar una nueva cuenta de correo electrónico

Elegir servicio de correo electrónico

Correo electrónico de Internet
Conectar con su servidor POP, IMAP o HTTP para enviar y recibir mensajes de correo electrónico.

Microsoft Exchange
Conectar con Microsoft Exchange para tener acceso a su correo electrónico, calendario, contactos, faxes y correo de voz.

Otros
Conectar con un servidor del tipo mostrado a continuación.
Servicio móvil de Outlook (Mensajería de texto).

< Atrás **Siguiente >** Cancelar

En la siguiente ventana debemos rellenar todos los campos de la manera que se indica a continuación y sustituyendo "midominio.com" por el nombre de dominio que haya contratado:

- *Su nombre* Este nombre se mostrará a los destinatarios del correo.
- *Dirección de correo electrónico.*
- *Servidor de correo entrante* :Sería *pop3.midominio.com*
- *Servidor de corre saliente* Se trata del servidor SMTP. Sería *smtp.midominio.com*

En *Nombre de usuario* y en *Contraseña* tiene que introducir los datos de usuario que tiene asignados para dicha cuenta. Como servidor de correo entrante podemos escoger IMAP (que realiza la misma función pero de manera distinta y permite disponer de una copia de sus correos en el servidor los cuales pueden ser consultados también desde el servicio de Webmail) en lugar de POP3, los parámetros que hemos añadido ahora serían exactamente los mismos salvo el servidor de correo entrante que sería *imap.midominio.com*

Después de completar todos los campos y antes de seguir adelante deberíamos de hacer clic en el botón "Mas configuraciones..."

Agregar una nueva cuenta de correo electrónico

Configuración de correo electrónico de Internet
Estos valores son necesarios para que la cuenta de correo electrónico funcione.

Información sobre el usuario

Su nombre:

Dirección de correo electrónico:

Información del servidor

Tipo de cuenta:

Servidor de correo entrante:

Servidor de correo saliente (SMTP):

Información de inicio de sesión

Nombre de usuario:

Contraseña:

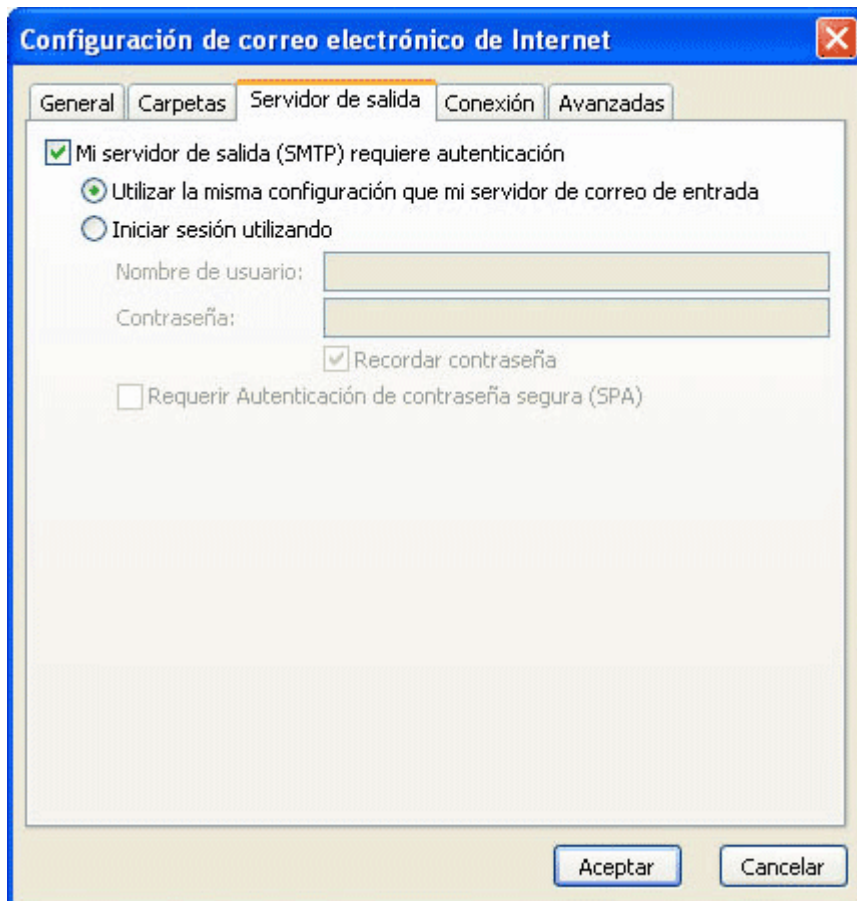
Recordar contraseña

Requerir inicio de sesión utilizando Autenticación de contraseña segura (SPA)

Configuración de la cuenta de prueba

Después de rellenar la información de esta pantalla, le recomendamos que pruebe su cuenta haciendo clic en el botón. (Requiere conexión de red.)

Es muy importante acceder a la siguiente pestaña superior "Servidor de salida" y configurarlo como aparece abajo. Seleccionamos *Mi servidor de salida requiere autenticación* y *Utilizar la misma configuración que mi servidor de correo de entrada*. Aceptamos y "Siguiete".



Nos aparece una pantalla que nos indica que ya esta configurada la cuenta de correo y ya podemos enviar y recibir.

